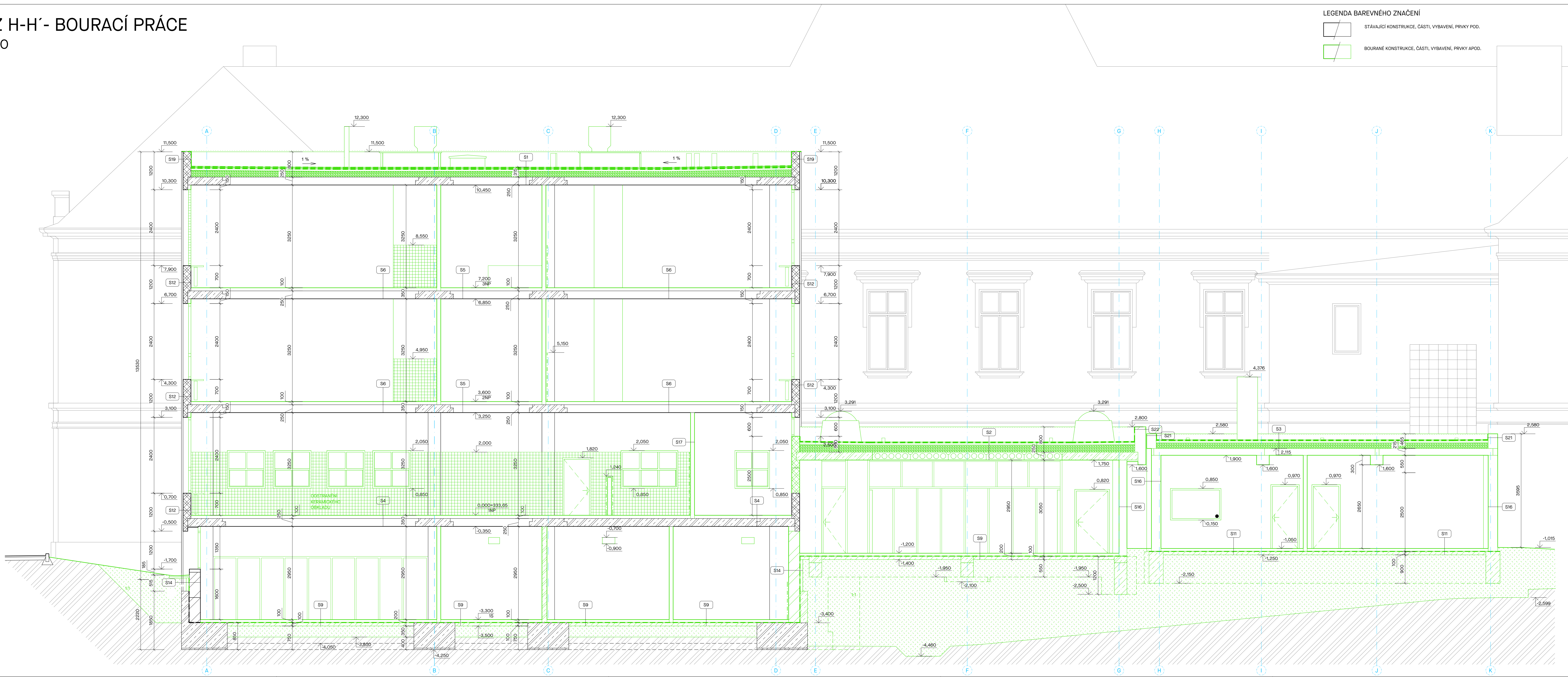


ŘEZ H-H'- BOURACÍ PRÁCE
M1:50



LEGENDA BAREVNÉHO ZNAČENÍ

- STÁVAJÍCÍ KONSTRUKCE, ČÁSTI, VYBAVENÍ, PRVKY POD.
BOURANÉ KONSTRUKCE, ČÁSTI, VYBAVENÍ, PRVKY APOD.

LEGENDA MATERIÁLŮ

- STÁVAJÍCÍ ZDVO Z CIHEL PLNÝCH PALENÝCH, TLOUŠTKA DLE VÝKRESU
STÁVAJÍCÍ OBVODOVÉ STĚNY - STRUSKOPEMZOBETONOVÉ BLOKY TL. 350 mm
STÁVAJÍCÍ OBVODOVÉ STĚNY - PLYNOSILKÁTOVÉ BLOKY TL. 250 mm
STÁVAJÍCÍ ŽB SLOUPY 400x400 mm, ŽB STĚNY TL. 160mm, PRŮVLAKY TL. 250 mm, POVAL 600x250 mm A 300x250 mm A DOBETONÁVKY TL. 250 mm
STROPNÍ DÍLCE TL. 250 mm
BOURANÉ UMAKARTOVÉ DESKY 1200 x 2400 mm
BOURANÉ ZDVO Z CIHEL PLNÝCH PALENÝCH, TLOUŠTKA DLE VÝKRESU
BOURANÉ OBVODOVÉ STĚNY - STRUSKOPEMZOBETONOVÉ BLOKY TL. 350 mm
BOURANÉ ŽB SLOUPY 400x400 mm, ŽB STĚNY TL. 160mm, ŽB ZÁKLADY, ŽB PRŮVLAKY
BOURANÉ STROPNÍ DÍLCE TL. 250 mm
VÝKOPY, ODSTRANĚNÍ PŮVODNÍ ZEMINY
BOURANÉ BETONOVÉ ZÁKLADY

LEGENDA POVRCHŮ

- KERAMICKÝ OBKLAD V INTERIÉRU

POZNÁMKY

- ÚPRAVA OMÍTEK A DALŠÍCH POVRCHŮ PROBEHNE DLE TECHNICKÉ ZPRÁVY, PŘEDPOKLÁDÁ SE OTLUČENÍ 100 % OMÍTKY STĚN A STROPŮ
- VEŠKERÉ HLBOUKY ZÁKLADŮ VYCHÁZÍ Z PŮVODNÍ PD PŘÍSTAVBA ZDŠ - KOPŘIVNICE Z ROKU 1976 POSKYTNUTÉ INVESTOREM. SONDY ZÁKLADŮ NEBYLY PROVEDENY. V PŘÍPADĚ ŽE BUDOU ZJIŠTENY ODCHYLKY V POROVNÁNÍ S PD ZHOTOVITEL STAVBY PROVEDE SONDY TĚCHTO ZÁKLADOVÝCH KONSTRUKCÍ.
- BUDE VYBOURÁNA SKLADBA PODLAH V MÍSTNOSTECH ZELENÉ OZNAČENÝCH V LEGENDĚ MÍSTNOSTI, TLOUŠTKA BOURANÝCH VRSTEV JE DEFINOVÁNA PŘEDPOKLÁDANÝM TYPEM SKLADBY VIZ. VÝPIS SKLADEB A LEGENDA MÍSTNOSTI SKLADBY NEBYLY OVĚŘENY, JEJNA SE POUŽÍ O PŘEDPOKLAD
- ZHOTOVITEL STAVBY VYPRACUJE PODROBNÝ PLÁN BOURACÍCH PRACÍ A PŘEDLOŽÍ JEJ KE SCHVÁLENÍ TDI
- DOJDE K ODSTRANĚNÍ VEŠKERÝCH STÁVAJÍCÍCH ROZVODŮ PROFESÍ VČ. KONCOVÝCH PRVKŮ
- BOURÁNÍ NOSNÉ STĚNY A OTVORŮ V NOSNÝCH STĚNÁCH, BUDE PROVEDENO TAK, ABY NEBYLA NARUŠENA CELKOVÁ STATIKA OBJEKTU
- VEŠKERÉ DEMOLIČNÍ PRÁCE MUSÍ BYT ZKOORDINOVÁNY SE STATIKOU A PROFESNÍ ČÁSTÍ TĚTO DOKUMENTACE
- BUDOU VYBOURÁNY PROSTUPY PRO VEDENÍ PROFESÍ, PŘED JEJICH PROVEDENÍM MUSÍ DOJÍT KE VZÁJEMNÉ KOORDINACI
- TATO PROJEKTOVÁ DOKUMENTACE SLOUŽÍ PRO ÚČELY STAVEBNÍHO POVOLENÍ, NA TUTO DOKUMENTACI MUSÍ NAVAŽOVAT DOKUMENTACE PRO VYBUDOVÁNÍ STAVBY A VÝROBNÍ DOKUMENTACE ZHOTOVITEL STAVBY !!!**



Rekonstrukce přístavby ZŠ Náměstí na byty - projektová dokumentace - III

Název stavby: k.ú. Koprivnice, parc. č. 1947/1, 1949, Husova 340/2, 74221 Koprivnice
Město: Koprivnice, Štefánikova 1163/12, 74221 Koprivnice
Stavba: SO.01 - Bytový dům, SO.02 - Odstranění šaten a bytu školníka

D.1.1 Architektonicko-stavební řešení

Číslo dokumentace: 09
Název výkresu: BP_Řez H-H'
Měřítko: 1:50
Datum: 23.1.2024
Revize: 00
Formát: (1260.00 x 445.50 mm)
Číslo zakázky: 07_2302

Ing. Marián Varjú
Ing. Radek Jachan
Ing. Filip Vacek

Projektant
Výrobce
Odpovědný projektant

0,000 = 333,65 m n. m. - B.p.v.